

CONSUMO DI CARNE PRO-CAPITE

g/(pc* gg)



Bovino

28,9 g



Maiale

61,1 g



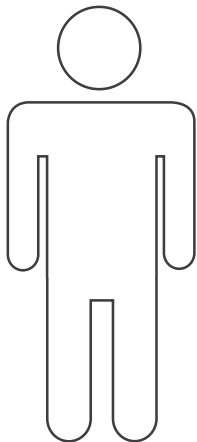
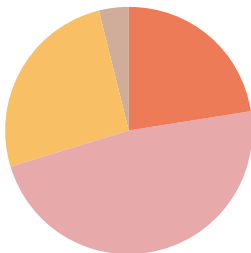
Pollo

33,1 g



Altro

4,71 g

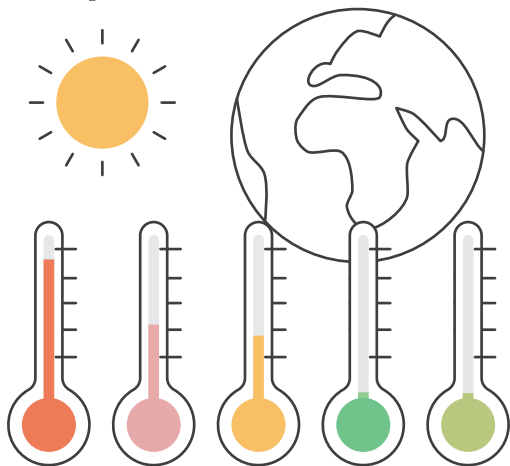


128 g

**al giorno
per persona**

CAMBIAMENTI CLIMATICI

kg CO₂ eq./100 g proteine



Soia

0,16 kg CO₂



Piselli

0,22 kg CO₂



Pollo

3,75 kg CO₂



Maiale

5 kg CO₂



Bovino

12,62 kg CO₂



ACIDIFICAZIONE TERRESTRE

kg SO₂ eq./100 g proteine



Soia

0,003 kg SO₂



Piselli

0,004 kg SO₂



Pollo

0,04 kg SO₂



Maiale

0,07 kg SO₂



Bovino

0,24 kg SO₂



EUTROFIZZAZIONE MARINA

kg N eq./100 g proteine



Soia

0,003 kg N



Piselli

0,004 kg N



Pollo

0,012 kg N



Maiale

0,025 kg N



Bovino

0,097 kg N

FORMAZIONE di PARTICOLATO

kg PM₁₀ eq./100 g proteine



Soia

0,0004 kg PM₁₀



Piselli

0,0005 kg PM₁₀



Pollo

0,007 kg PM₁₀



Maiale

0,011 kg PM₁₀

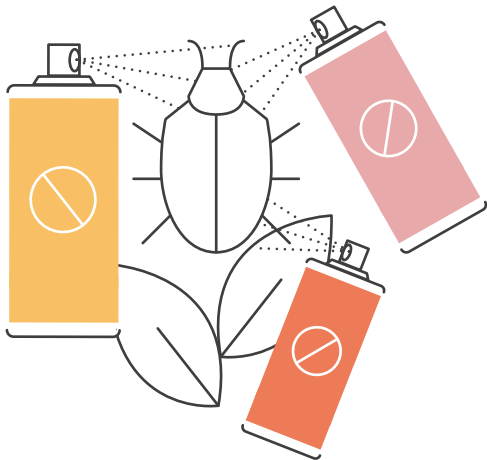


Bovino

0,038 kg PM₁₀

ECOTOSSICITÀ TERRESTRE

kg 1,4-DB eq./100 g proteine



Soia

0,002 kg 1,4-DB



Piselli

0,000 kg 1,4-DB



Pollo

0,125 kg 1,4-DB



Maiale

0,096 kg 1,4-DB



Bovino

0,059 kg 1,4-DB

OCCUPAZIONE di SUOLO

m² a/100 g proteine



Soia
0,8 m²



Piselli
1,5 m²



Pollo
2,7 m²



Maiale
5 m²



Bovino
12,5 m²

COSTI AMBIENTALI

euro₂₀₁₅/100 g proteine



Soia

0,15 €



Piselli

0,20 €



Pollo

2,10 €



Maiale

2,40 €

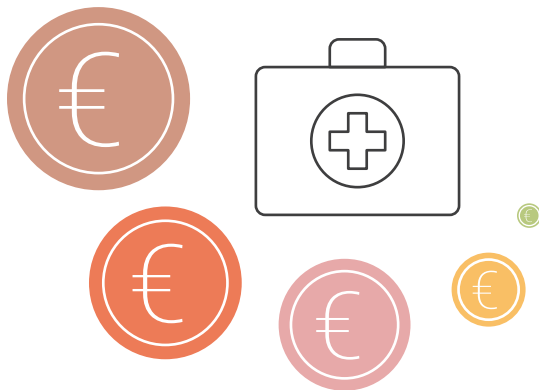


Bovino

5,40 €

COSTI SANITARI

euro₂₀₁₅/100 g proteine



Legumi
0,17 €



Pollo
2,10 €



Maiale (lavorata)
11,15 €



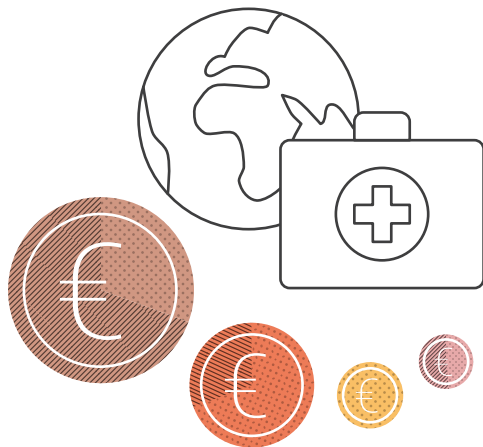
Maiale
5,80 €



Bovino
8,15 €

COSTI TOTALI

Costo per la società (mld euro₂₀₁₅)



Pollo

 3,21 Miliardi di €



Maiale (lavorata)

 5,23 Miliardi di €

 14,4 Miliardi di €



Maiale

 1,08 Miliardi di €

 1,19 Miliardi di €



Bovino

 8,01 Miliardi di €

 3,47 Miliardi di €



Costi sanitari



Costi ambientali

IMPATTI SANITARI

Costo sociale ingestione carne (euro₂₀₁₅)/100 g

